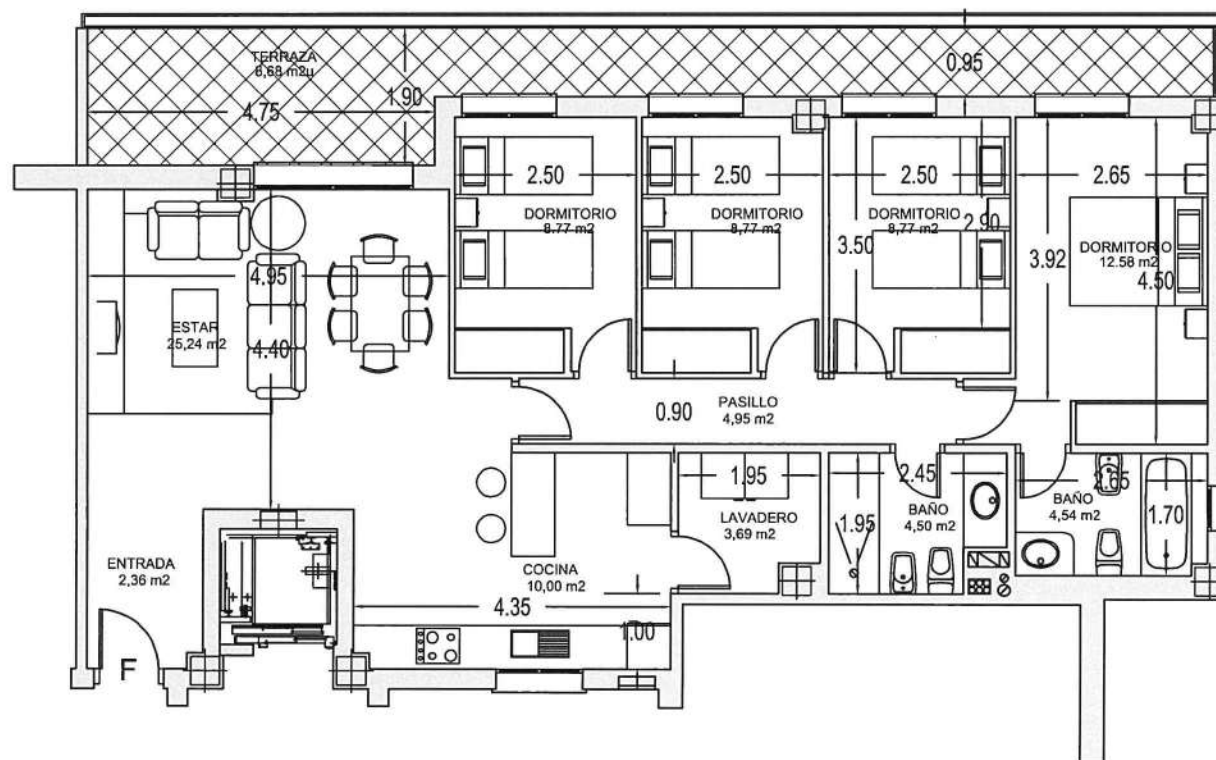
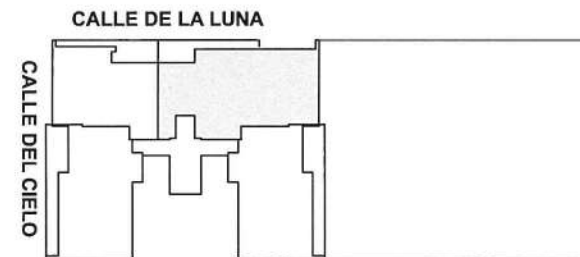


RESIDENCIAL ZAUDIUM - VIVIENDA: 5º F



CUADRO DE SUPERFICIES

SUPERFICIES ÚTILES

Entrada	2.36
Estar	25.24
Cocina	10.00
Lavadero	8.77
Pasillo	3.69
Dormitorio 1	8.77
Dormitorio 2	8.77
Dormitorio 3	8.77
Baño	4.50
Dormitorio Ppal	12.70
Baño Suite	4.54

Total útil 96.28

Terraza 19.30

SUPERFICIES CONSTRUIDAS

Total CONST. 109.60

Total PPZZCC 134.78

ANEXOS

TRASTERO 19

PARKING 13

CALLE DE LA LUNA. PARCELA RLM1-E1.PP SUS-1
TOMARES (SEVILLA)

ESCALA 1:100