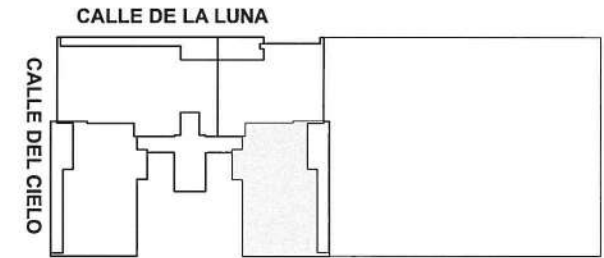
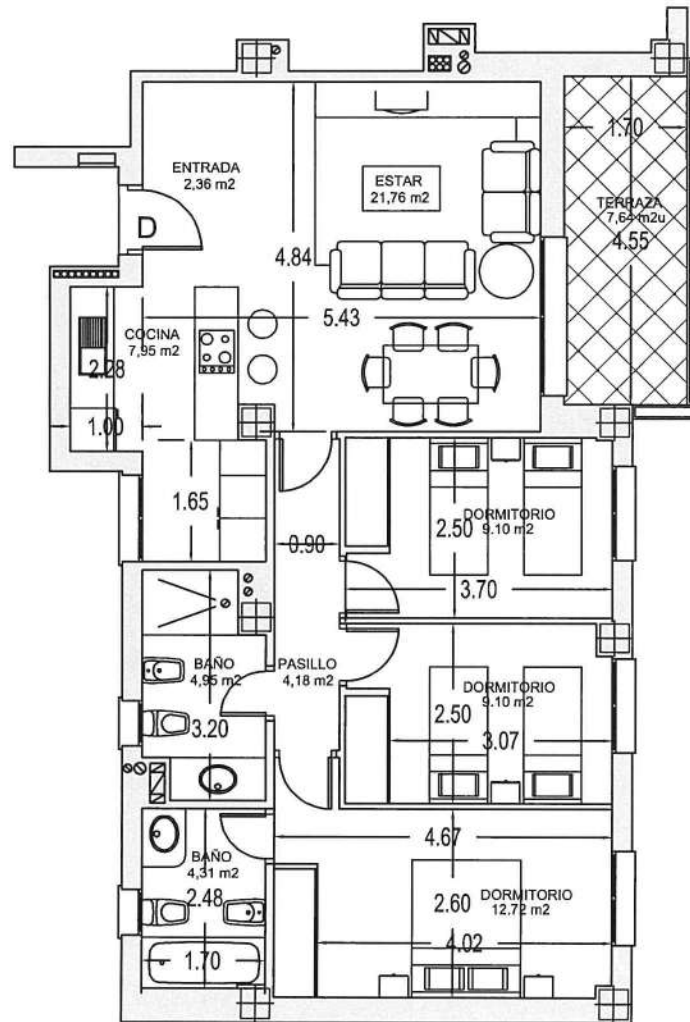


RESIDENCIAL ZAUDIUM - VIVIENDA: 4º D



CUADRO DE SUPERFICIES

SUPERFICIES ÚTILES

Entrada	2,36
Estar	21,75
Cocina	7,95
Pasillo	4,19
Dormitorio 1	9,10
Dormitorio 2	9,10
Baño	4,95
Dormitorio Ppal	12,72
Baño Suite	4,31

Total útil 76.43

Terraza 7.64

SUPERFICIES CONSTRUIDAS

Total CONST.	90.62
Total PPZZCC	106.79

ANEXOS

TRASTERO 9
PARKING 18

CALLE DE LA LUNA. PARCELA RLM1-E1.PP SUS-1
TOMARES (SEVILLA)

ESCALA 1:100