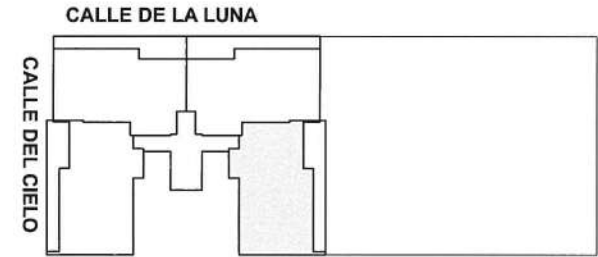
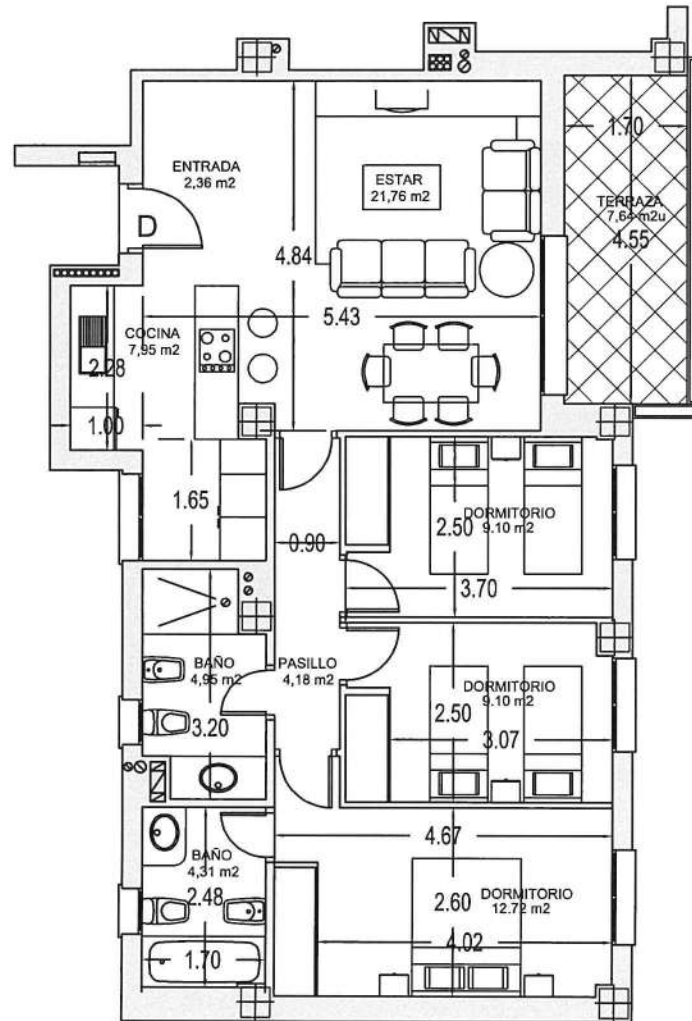




# RESIDENCIAL ZAUDIUM - VIVIENDA: 3º D



## CUADRO DE SUPERFICIES

### SUPERFICIES ÚTILES

Entrada	2,36
Estar	21,75
Cocina	7,95
Pasillo	4,19
Dormitorio 1	9,10
Dormitorio 2	9,10
Baño	4,95
Dormitorio Ppal	12,72
Baño Suite	4,31

Total útil 76,43

Terraza 7,64

### SUPERFICIES CONSTRUIDAS

Total CONST. 90,62

Total PPZZCC 106,79

### ANEXOS

TRASTERO 12

PARKING 17

CALLE DE LA LUNA. PARCELA RLM1-E1.PP SUS-1  
TOMARES (SEVILLA)

ESCALA 1:100